

みずしより かつやく びせいぶつ  
**水処理の中で活躍している微生物**

てんりゅうがわ なが  
**いつもきれいな水を天竜川に流すには？**

1

けんびきょう しょくじちゅう びせいぶつ かんさつ  
**顕微鏡で食事の微生物を観察します。**

次の日

かんさつ 観察を  
 まいにちく 毎日繰り返す

3

いま びせいぶつ かつやく  
 今、どんな微生物が水の中で活躍して  
 いるかを顕微鏡で観察する事によっ  
 て、水の中の状態を推測する事がで  
 きます。その結果を参考にして、いろ  
 いろな機械の調整をします。

すいそう 空気  
 水槽の中で「**空気がちょうどよい**」の  
 ところの生物がたくさん活躍してい  
 る状態だと、とてもきれいな水を  
 天竜川に流すことができます。

くうき さい菌  
 「**空気がちょうどよい**」とは、バクテリア  
 や微生物が住んでいる水槽に吹き込  
 んであげる空気の量の事です。

2

けんびきょう かんさつ え びせいぶつ  
 顕微鏡で観察すると下の絵のような微生物を見るこ  
 とができます。水の中の環境によって活躍する  
 微生物の種類が変化します。

とても 空気が多い	アメーバ	オキシトリカ
空気が多い	アキネタ	トコフィリア リカネ
空気が ちょうどよい	トラケロフィルム アスピロテリウム ロタリア エポステリウム	ホッパルティセラ
空気が少ない 栄養が多い	バクテリア ペンタム カン菌 シジウム	キロドネラ コルヒロテリウム ラセン菌
汚泥がふるい	アルケラ セントロヒロキニス	ユークリア

びせいぶつ かんきょう  
 微生物や菌にとっての環境とは、「ウンチやおしっこ」の食べ物  
 の量、水に溶けている酸素の量、水温などいろいろな要素だよ

けんびきょう みる  
 顕微鏡で見るとこんな感じ

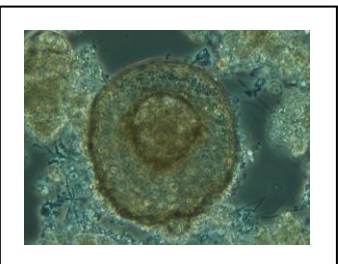
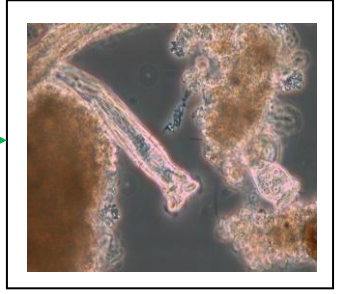
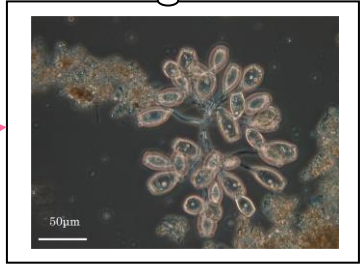


イラスト 唐澤謙