

# 工事進捗報告書 第7回

クボタ環境・ヤマウラ特定建設工事共同企業体

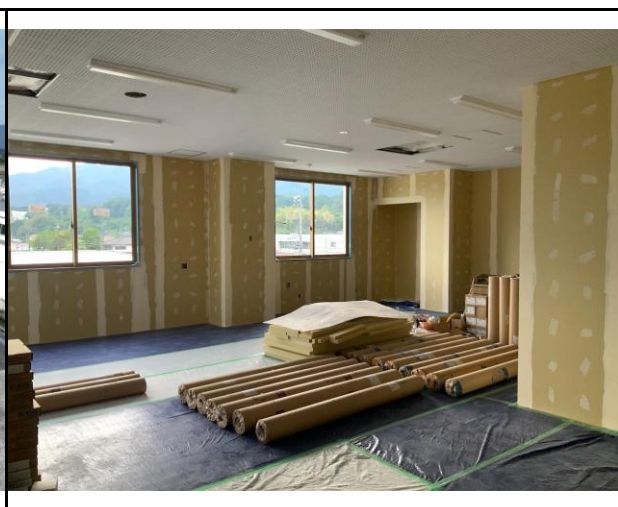
## ■進捗状況 全景

2026.5.20撮影





## ■外部 吹付塗装完了状況

## ■内部 2階 事務・中央監視室状況



処理棟外部におきましては外壁吹付塗装が完了し、西側プラント機器搬入構台・南側玄関鉄骨庇用の外部足場を一部残し、足場解体を行いました。内部では1F玄関ホール、2F事務所エリアの内装工事を進めております。プラント機器搬入・据付も計画通り順調に進み、残りわずかの機器搬入を残すのみとなりました。引き続き各所で機器接続・配管・配線工事を行っています。また外構工事も5月下旬より再開し、今後仮囲いを撤去しながらの道路沿い工事も始まります。地域の皆様には日頃より工事におきまして、大変ご迷惑をお掛けしております。安全に留意して進めて参りますのでご理解、ご協力の程どうぞよろしくお願い致します。

■プラント工事状況写真

	<p>機 処 械 理 設 棟 備 地 配 階 管</p>		<p>処 理 機 棟 器 据 付 付 2 階</p>
---	--	--	--

■ 2026年6月～2026年8月 工事予定になります。

【3カ月間の主な工事内容】

\* 2026年6月の工事予定

- 処理棟 内部（内装工事・塗床工事・建築電気、機械設備工事・プラント設備工事）
- 外部 仮設工事（仮囲い撤去）
- 外構工事

\* 2026年7月の工事予定

- 処理棟 受電
- 内部（内装工事・塗床工事・建築電気、機械設備工事・プラント設備工事）
- 外部 外構工事

\* 2026年8月の工事予定

- 処理棟 建築機器試運転
- 建築完了検査

■新施設 配置図

\* 主要建物

【処理棟】

RC造 地下1F  
地上2F

建築面積 1024.46㎡

【車庫棟】

鉄骨造 地上1F

建築面積 133.50㎡

【工期】

令和5年12月21日～令和9年3月31日

